

Liebe Leserinnen,

mit Freude versende ich heute diesen Newsletter, mit dem ich ganz besonders Euch Frauen einladen möchte.

Ob zu einem Kräuterkurs, einem heilsamen Frauenkreis oder zu einer intensiven Göttinnen-Einweihung auf der Insel La Palma - lasst uns gemeinsam die weibliche Kraft wiederfinden, uns an ihr erfreuen und sie bündeln. Zu unserem Wohle und zum Wohle von Mutter Erde.

Auf den nachfolgenden Seiten findet Ihr ausführliche Informationen zu unseren Workshops & Terminen:

- **„Wildkräuter & Heilpflanzen“**, Allgäu, Mai 2021
- **„Mütterliche Urkraft erwecken“**, Allgäu, Mai 2021
- **„Spurensuche zu sich selbst: Maria Magdalena“**, Allgäu, August 2021
- **„Spurensuche zu sich selbst: Himmelwerts - Hildegard von Bingen“**, Hunsrück, Mai 2021
- **„Wenn die Göttin Dich ruft!“**, La Palma, Februar 2021

Ich freue mich auf Euch!
Herzliche Grüße, Eure

Annette Arla`ma Bergmann



Wildkräuter & Heilpflanzen

Basiswissen rund um die Pflanzenwelt

- Datum:** Sonntag, 2. Mai 2021, 11.00 -18.00 Uhr
Ort: Treffpunkt: Riedis 12, 87466 Oy-Mittelberg
Exkursionsraum: Niedersonthofen
Teilnehmerkreis: Pflanzenliebhaber/innen
Referent: Eberhard Klein, Dipl. Sozialarbeiter (FH) in der Jugendhilfe und Geotourismus, zertifizierter Waldpädagoge (RLP) und systemischer Naturtherapeut
Kosten: 75,- €



Inhalte:

An diesem Tag tauchen wir ein in die wunderbare Welt der Pflanzen, die wir aus ganz unterschiedlichen Perspektiven beleuchtet werden: dem Bereich der essbaren Pflanzen und Wildkräuter werden wir uns genauso widmen wie dem komplexen Reich der Heilpflanzen. Und auch die feinstoffliche Wirkung von Pflanzen und ihre mythologischen und religiösen Bedeutungen werden wir uns ansehen.

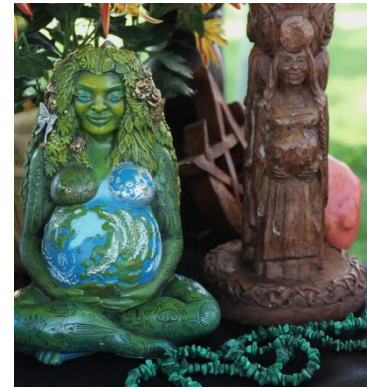
Neben Pflanzenbestimmung und vielen Informationen rund um die Pflanzenwelt, werden wir auch ganz praktisch, einige Kräuter sammeln und damit leckere kleine Gerichte und einen heilsamen Gesundheitstrank zubereiten. Abgerundet wird der Tag durch Achtsamkeitsübungen in der Natur.



Mütterliche Urkraft erwecken

Ein Heilungskreis in der Natur

- Datum:** Sonntag, 9. Mai 2021 (Muttertag)
Zeit: 15.00 -18.00 Uhr
Ort: Allgäu – Hohler Stein
Teilnehmerkreis: geeignet für alle Frauen - unabhängig von Alter, Beruf, Vorkenntnissen
Begleitung: Annette Bergmann
Teilnahmegebühr: Auf Spendenbasis

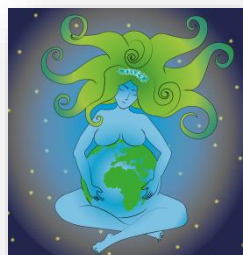


Inhalt:

Ich möchte Euch anlässlich des Muttertages herzlich einladen, zu einem gemeinsamen kraftvollen Treffen zu Ehren der Weiblichkeit sowie unserer Mütter, Ahninnen und Mutter Erde selbst.

Wir werden uns mit den Elementen und den dazugehörigen Naturkräften verbinden. Wir können dabei trommeln, singen, die Gemeinschaft der Frauen und die weiblichen Kräfte ehren und Mutter Natur danken – dafür, dass sie uns im Einklang mit den natürlichen Zyklen und Rhythmen liebevoll zu unserer wahren inneren Natur und Stärke führt.

Wir dürfen die tiefe Verbindung zur Mutter Erde spüren: zu ihren Kräften, ihren Geschöpfen, ihrer Schönheit und ihrer bedingungslosen Liebe. Dadurch werden unsere Urkräfte und Selbstheilungskräfte gestärkt. Gleichzeitig unterstützen wir durch unsere verbindende Arbeit das Heilungsfeld der Erde.



Himmelwärts im Hunsrück

Auf den Spuren spiritueller Frauen wie Hildegard von Bingen, Maria Magdalena, etc. zu sich selbst finden

Datum: 29.-30. Mai 2021
Ort: Hunsrück
Teilnehmerkreis: geeignet für alle Frauen - unabhängig von Alter, Beruf, Vorkenntnissen
mind. 3 Teilnehmerinnen
Referentin: Annette Bergmann
Teilnahmegebühr: 225 €, inkl. MwSt.
(ohne Verpflegung und Unterkunft)



Inhalt:

Wir möchten mit euch zusammen auf Wegen und Spuren spiritueller Frauen wandern, mit euch Plätze entdecken, die die weiblichen Kräfte wecken und zum Erleben eigener spiritueller Energien einladen.

Diesmal gehen wir im Hunsrück auf den Spuren von Hildegard von Bingen, wo sie aufgewachsen ist und gelebt hat. Ihre erste Schrift lautete: „SCIVIAS“, was übersetzt heißt: „Wisse die Wege“. Das Welt- und Menschenbild der Seherin weist eine starke Verbindung zu den Naturkräften des Kosmos auf und ihr Wissen ist geprägt von der Heilkraft und dem Heilwissen der Natur.

Altes Heilwissen in sich erleben und dadurch sich neu und in spiritueller Weise zur eigenen Individualität finden.



Auf den Spuren von Maria Magdalena im Allgäu Auf den Spuren spiritueller Frauen zu sich selbst finden

Datum: 15. August 2021 (Maria Himmelfahrt)
Zeit: 13.00 Uhr -17.30 Uhr
Ort: Allgäu Riedis-Alte Salzstrasse- Rottachberg
Teilnehmerkreis: geeignet für alle Frauen - unabhängig von Alter, Beruf, Vorkenntnissen
mind. 3 Teilnehmerinnen
Begleitung: Annette Bergmann
Teilnahmegebühr: 75 € / Tag, inkl. MwSt.
(ohne Verpflegung und Unterkunft)

Inhalt:

Wir möchten mit euch zusammen auf Wegen und Spuren spiritueller Frauen wandern, mit euch Plätze entdecken, die die weiblichen Kräfte wecken und zum Erleben eigener spiritueller Energien einladen.

Im Allgäu als Raum von Urwissen, aufwachenden Drachen und der Liebe, möchten wir auf den Spuren der alten Salzstraße und Kraftplätzen der Weiblichkeit unsere spirituellen, insbesondere weiblichen Heilkräfte stärken.

Maria Magdalena mit ihrer Herzenskraft und als Heilerin wird uns in Geschichten und angeleiteten Impulsen begegnen und uns in unserer eigenen Weiblichkeit begleiten. Wir laden euch herzlich ein, mit uns zu pilgern.



Wenn die Göttin Dich ruft!

Erlebe die Kraft des Göttlich-Weiblichen im Kreis der Frauen in einer heilsamen Zeit auf der kanarischen Insel „La Palma“

- Datum:** 13. Februar bis 20. Februar 2021
Anreisetag : Samstag - 13.02.2021
Abreisetag: Samstag, 20.02.2021
- Ort:** Los Llanos, La Palma, Kanarische Insel
- Teilnehmerinnen:** Frauen jeglichen Alters auf dem Weg der Selbsterfahrung, besonders auch für Frauen, die Erfahrung haben mit Methoden der Selbstentwicklung am Institut SISPA.
- Begleitung:** Annette Arla'ma Bergmann & Andrea Maria Kallenberg
Unterstützt werden wir von Elke Dinnebir, die uns mit ayurvedischen Mahlzeiten bestens versorgt und Olaf Hesse im Backup.
- Anmeldeschluss:** 31. Dezember 2020
Bis zum 31. September 2020 können wir einen Frühbucherrabatt von 10 % anbieten.
- Unterkunft:** Wir haben ein Seminarhaus in der Nähe von Tijarafe angemietet, eine Oase mitten im Grünen auf der kanarischen Insel La Palma. In dieser besonderen Zeit können wir die Schönheit der Insel in Stille und im Grünen genießen. Unter www.paradies-lapalma.de findet ihr herrliche Bilder der Häuser „El Jesus“, „Evelina“ und „Buen Jesus“.
- Kosten:** Seminargebühren/Energieausgleich für 5 Tage Begleitung in diesem besonderen Rahmen - 650 € (inkl. Flughafen-Transfer und Fahrten vor Ort)
Unterkunft für 7 Nächte - 245 €
Vollverpflegung für 7 Tage - 210 €
Auto mit Fahrer – 100 €
Plus Kosten für An- & Rückflug, der individuell von Dir gebucht u. gezahlt wird. (www.la-palma-turismo-rural.de kann Dir dabei helfen).





Wenn die Göttin Dich ruft!

Erlebe die Kraft des Göttlich-Weiblichen im Kreis der Frauen in einer heilsamen Zeit auf der kanarischen Insel „La Palma“

Wir wissen, dass dies wohl für jede eine besondere Investition ist und wir wünschen Dir von Herzen, dass das notwendige Geld dafür auf wundervolle Weise den Weg auf Dein Konto findet. Vertraue, denn die Zeit ist reif, dass auch Du ganz und gar in Deinem vollen Potential erblühst.

Es ist Zeit für ein neues Level an weiblichen Vermögen, auf das die Königinnen unter uns ihren Thron wieder einnehmen.

Verlauf:

Am Anreisetag wird jede ihr Zimmer beziehen, sich einrichten und im eigenen Ermessen die Umgebung des Hauses erkunden. Zum gemeinsamen Abendessen treffen wir uns das erste Mal im Kreis.

Am Sonntag werden wir, wie an jedem anderen Tag auch, gemeinsam frühstücken. In der Morgenrunde wählt jede ein Thema der Göttin, welches im Einzelgespräch vertieft wird. Im Anschluss daran kann jede diesen Tag in Stille mit ihrer Göttin, ihrem Thema, sein.

Montag - Dienstag - Mittwoch vertiefen wir gemeinsam in der Gruppe die verschiedenen Aspekte des Weiblich-Göttlichen. Wir erleben sie in der Natur. Wir suchen besondere Orte auf und gehen mit ihnen in Begegnung - so wie es uns mit den Methoden der Systemischen Natur- und Erlebnistherapie möglich ist. Wir nutzen die ganze Vielfalt unserer Werkzeuge. Wir gestalten mit Naturmaterialien, singen, schreiben, hören Geschichten, ...

Wir empfangen den Segen von PACHAMAMA, von der TARA, von MONEIBA, von der weiblichen Kraft Gottes, ganz gleich wie sie uns erlebbar wird.

Der Donnerstag gehört, wie der Sonntag, der individuellen Integration. Dafür stehen Annette Arla'ma und Andrea Maria jeder für Einzelgespräche zur Verfügung.

Der Freitag steht (auf vielfachen Wunsch ;-)) für individuelle Ausflüge zur Verfügung - vielleicht für eine weitere Wanderung, für einen Tag am Meer,

Am Samstag reisen wir in diesem Haus ab!

